

विद्युत अपघात कसे घडतात ते बघूया.....



महावितरण

महाराष्ट्र राज्य विद्युत वितरण कंपनी मर्यादित



क्रिकेट खुल्या मैदानातच खेळावयाचा खेळ आहे, विद्युत खांबाजवळ नाही.
त्यामुळे विद्युत अपघात होऊ शकतो .

-१०-

महावितरण

महाराष्ट्र राज्य विद्युत वितरण कंपनी मर्यादित

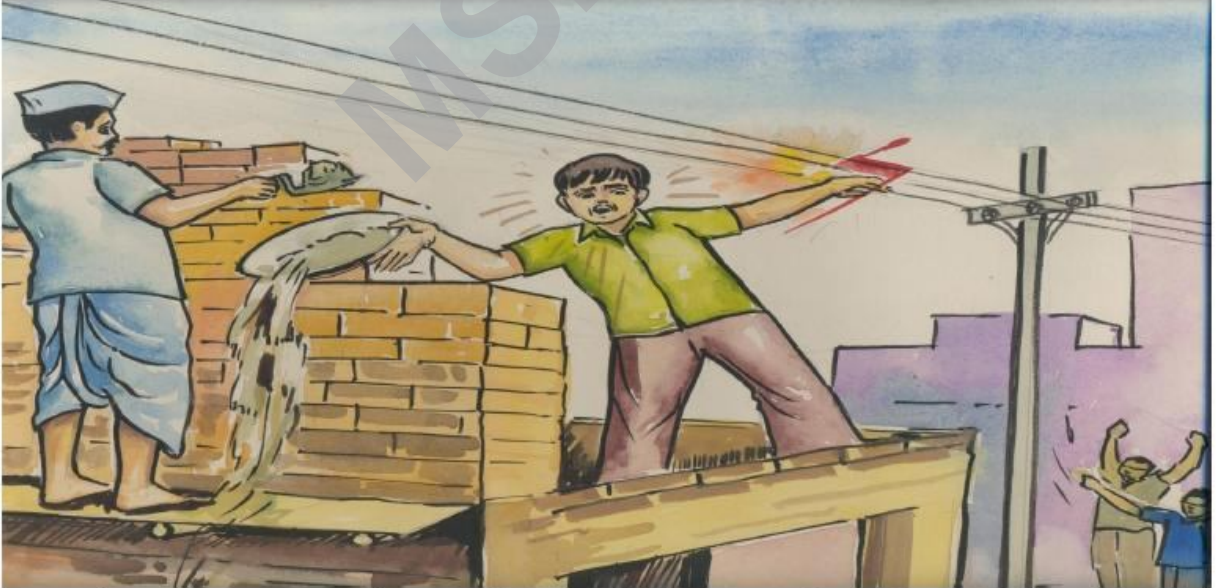


वीज वाहिन्यांखाली गोठा / झोपडी / घर बांधणे धोकादायक आहे , तसेच बेकायदेशीर सुद्धा.



पतंग उडवायला सर्वांनाच आवडते पण वीज तारांपासून सावधान.
मांजामधून विद्युत प्रवाह वाहून अपघात होतो.

-११-



बांधकाम करताना वीज तारांना स्पर्श होणार नाही याची काळजी घ्या,
अन्यथा प्राणांतिक अपघात अटळ आहे.



वीज उपकरणे वापरताना आय एस आय प्रमाणित वायरिंग करणे, कायद्याने बंधनकारक आहे, व सुरक्षितही.

-१२-



वीज खांबाला किंवा स्टे ला गुरे ढोरे बांधू नका, ते प्राणांतिक अपघाताला आमंत्रण होय.



ज्वलनशील वस्तूंची साठवणूक वीज तारांखाली करणे,
धोकादायक आहे.

-१३-



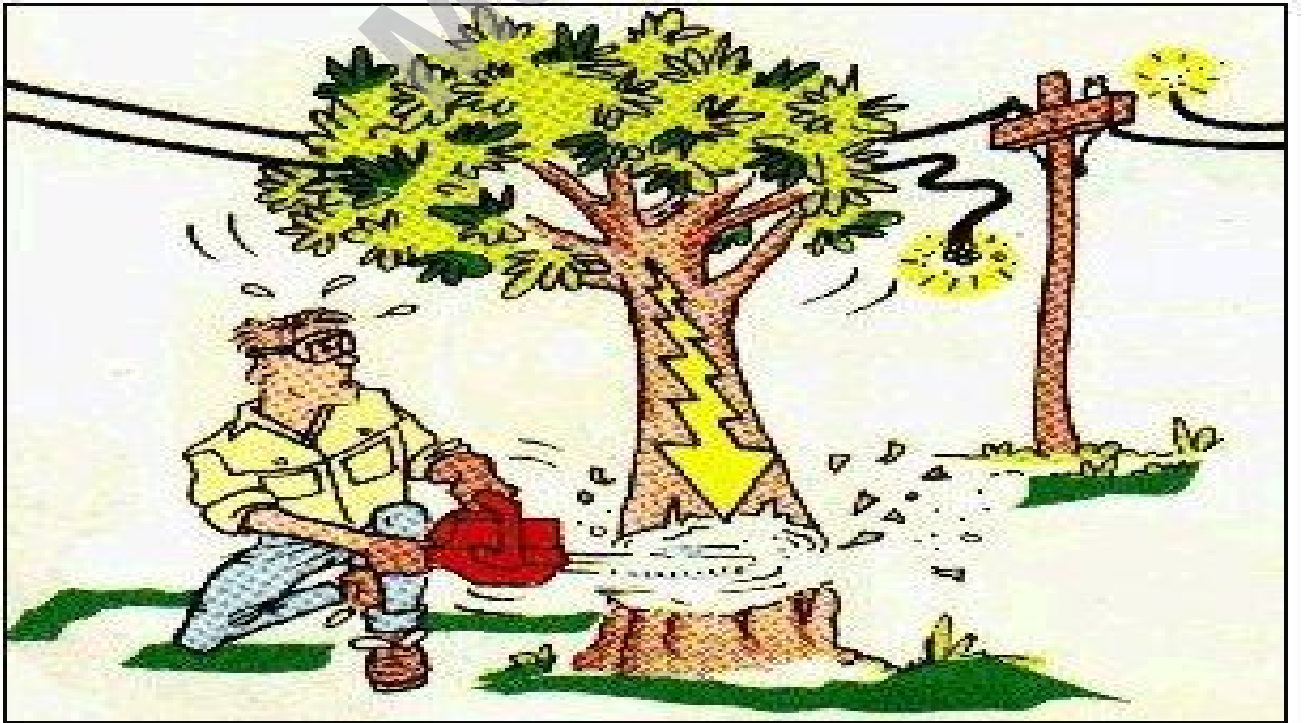
माल वाहतूक करताना उंचीचे भान ठेवा अन्यथा वित्त व जीवित हानी निश्चित आहे.



धातूची शिडी / गज / सळ्या यांची वाहतूक करताना काळजी घ्या.

-१४-

लाईनजवळील झाडे तोडण्यापूर्वी वीज पुरवठा बंद करून घेण्यात यावा.



एका सॉकेटमध्ये अनेक प्लग लावू नये.

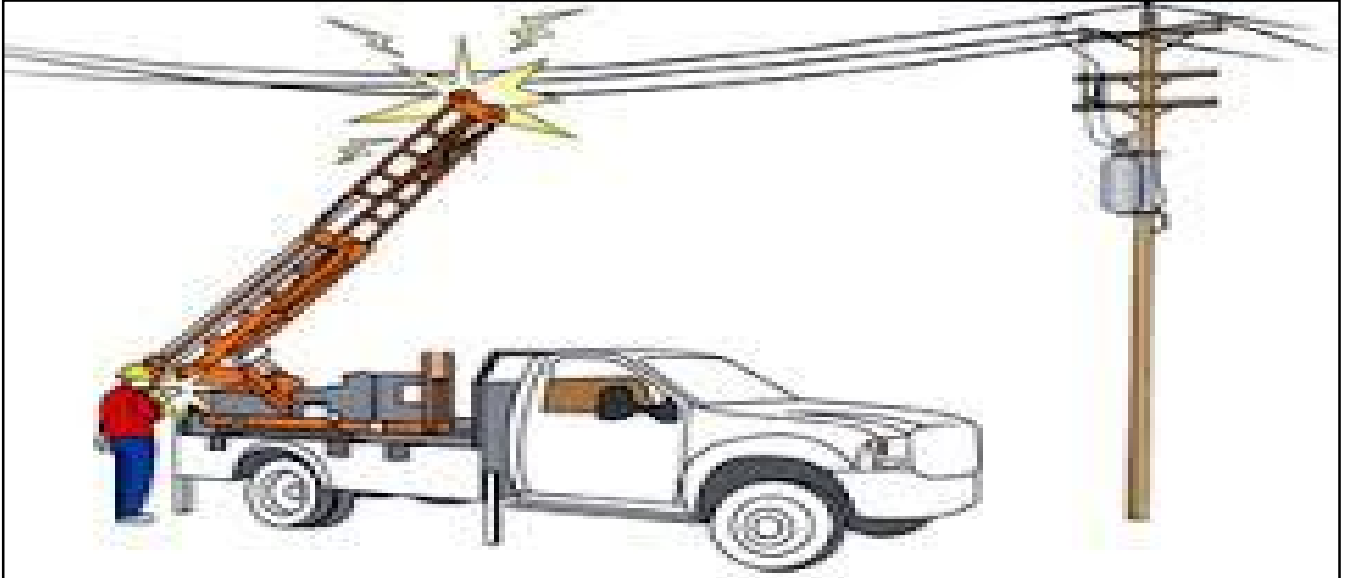


-१५-

सॉकेटमधून पीन काढताना वायरला पकडून हिंसका देऊ नये.



लाईनखालून लांब / उंच धातूची वस्तू हाताळू नये.



Do not approach or touch anything (such as a vehicle, tree, or fence) that is in contact with a power line.

-१६-

कपडे वाळवण्यासाठीची तार विजेच्या पोलला बांधू नये.



गुरे-ढोरे विजेच्या खांबाला किंवा स्टे वायरला बांधू नये.



-१७-

विजेचा वापर करण्यासाठी नेहमी श्री पीनचाच वापर करावा. तसेच वायरला जॉईंट नसावा.



MSEDCL